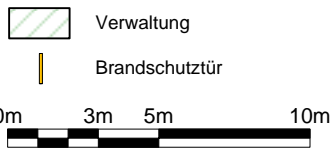
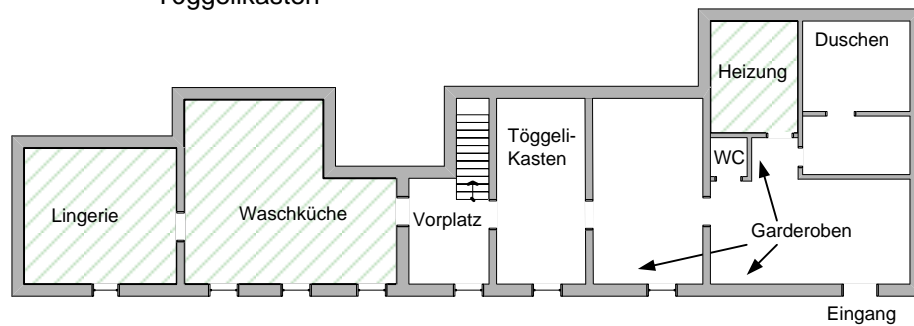


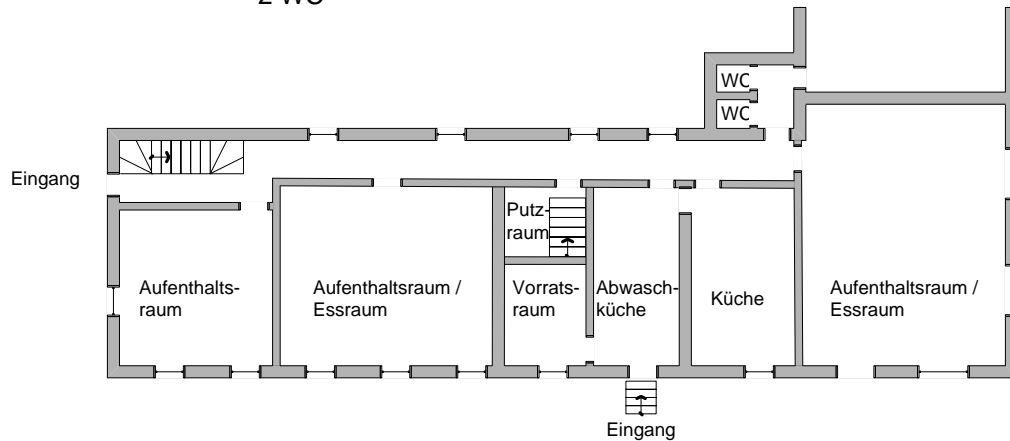
Haupthaus



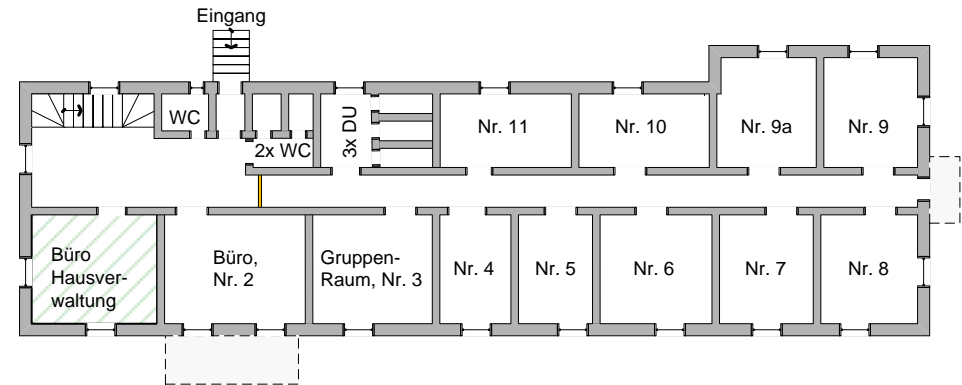
- Untergeschoss:**
- Eingang für Gruppen
 - Garderoben
 - Duschaum
 - 1 WC
 - Töggelikasten



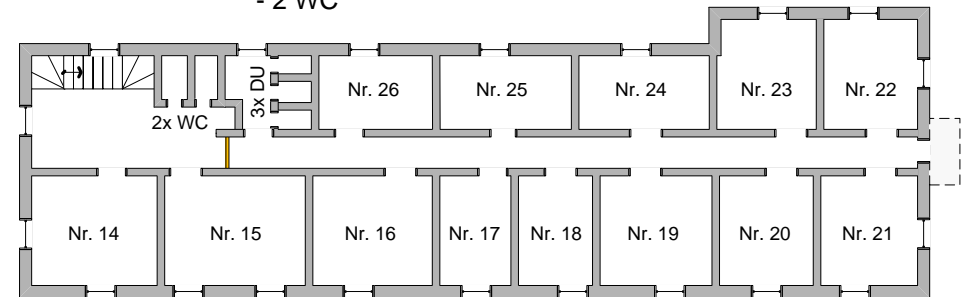
- Erdgeschoss:**
- Eingang Ost
 - Ess-/Aufenthaltsraum (60m², für ca. 80 Personen)
 - Ess-/Aufenthaltsraum (40m², für ca. 40 Personen)
 - Aufenthaltsraum (Stübli)
 - Küche, Abwaschküche und Vorratsraum
 - 2 WC



- 1. Obergeschoss:**
- Eingang von Strasse her
 - Büro Kurs-/Lager-Leitung
 - 10 Zimmer mit 30 Betten
 - 3 Einzelduschen
 - 3 WC
 - Telefonkabine



- 2. Obergeschoss:**
- 13 Zimmer mit 42 Betten
 - 3 Einzelduschen
 - 2 WC



- 3. Obergeschoss:**
- 13 Zimmer mit 37 Betten
 - 2 WC

